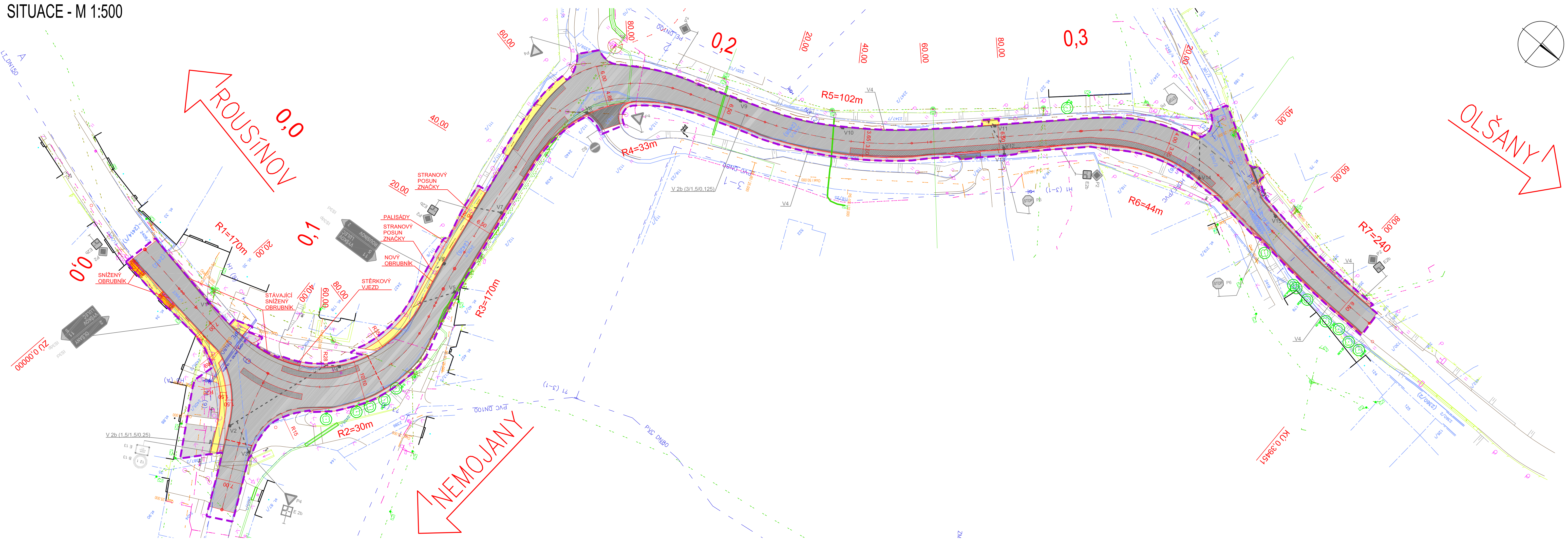


SITUACE - M 1:500



LEGENDA:

- STÁVAJÍCÍ PONECHANÉ STAVBY (KOMUNIKACE, MOSTY, ZDI, PROPUSTKY, ...)
- STÁVAJÍCÍ PONECHANÉ OPLOCENÍ (DRÁTĚNÉ, KAMENNÉ)
- STÁVAJÍCÍ SVAHY
- STÁVAJÍCÍ SOLITERNÍ STROMY S PRŮMĚREM KMENU
- STÁVAJÍCÍ PLOŠNÉ SKUPINY STROMŮ A KEŘŮ
- NOVÉ STAVBY (KOMUNIKACE, MOSTY, ZDI, PROPUSTKY, ...)
- NOVÉ OPLOCENÍ (DRÁTĚNÉ, KAMENNÉ)
- NOVÉ ZEMNÍ TĚLESO
- NOVÝ CHODNÍK-ZÁMKOVÁ DLAŽBA tl. 60mm
- NOVÝ CHODNÍK/VJEZD-ZÁMKOVÁ DLAŽBA tl. 80mm
- NOVÉ CHODNÍKY-DLAŽBA HMATOVÝCH PRVKŮ tl. 80mm (VAROVNÝ PÁS)
- NOVÁ KOMUNIKACE-ŽIVIČNÝ POVRCH (SO 101)
- NOVÝ SJEZD-ZÁMKOVÁ DLAŽBA tl. 80mm (SO 101)
- NOVÝ VJEZD-ŠTĚRK (SO 101)
- NOVÉ ŽLABOVKY (SO 101)
- NOVÉ TERÉNI ÚPRAVY-OHUMUSOVÁNÍ, ZALOŽENÍ TRÁVNÍKU (SO 101)
- NOVÉ VODOROVNÉ DOPRAVNÍ ZNAČENÍ (SO 101)
- SANACE VOZOVKY (SO 101)
- OCHRANĚNÉ SOLITERNÍ STROMY

LEGENDA: INŽENÝRSKÝCH SÍTÍ:


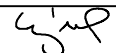
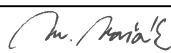
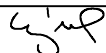

- STÁVAJÍCÍ VODOVOD (VODOVODY A KANALIZACE VÝŠKOV, a.s.)
- STÁVAJÍCÍ KANALIZACE (OBEC HABROVANY)
- STÁVAJÍCÍ STŘEDOTLAKÝ PLYNOVOD (RWE GASNET, s.r.o.)
- STÁVAJÍCÍ SILOVÉ VEDENÍ NÍZKÉHO NAPĚTÍ - NADZEMNÍ (E.ON Distribuce, a.s.)
- STÁVAJÍCÍ SILOVÉ VEDENÍ NÍZKÉHO NAPĚTÍ - PODZEMNÍ (E.ON Distribuce, a.s.)
- STÁVAJÍCÍ SILOVÉ VEDENÍ VYSOKÉHO NAPĚTÍ - PODZEMNÍ (E.ON Distribuce, a.s.)
- STÁVAJÍCÍ SDĚLOVACÍ VEDENÍ (TELEFONICA CZECH REPUBLIC, a.s.)
- STÁVAJÍCÍ NADZEMNÍ SILOVÉ VEDENÍ - VEŘEJNÉ OSVĚTLENÍ A ROZHLAS (OBEC HABROVANY)

LEGENDA KATASTRU A ZÁBORŮ:

- HRANICE KATASTRÁLNÍCH ÚZEMÍ
- HRANICE PARCELY KATASTRU NEMOVITOSTÍ
- ČÍSLO PARCELY KATASTRU NEMOVITOSTÍ
- HRANICE OBVODU STAVBY

SEZNAM STAVEBNÍCH OBJEKTŮ:

- SO 101 - SILNICE
- SO 102 - CHODNÍKY

SOUŘADNÝ SYSTÉM: S-JTSK						VÝŠKOVÝ SYSTÉM: B.p.v.			
OZNAČENÍ				POPIS ZMĚNY		DATUM		PODPIS	
HIP		ZODP. PROJEKTANT		VYPRACOVAL		KONTOLOVAL		<div>IM-PROJEKT, Inženýrské a mostní konstrukce, s.r.o.</div> <div>Vodní 1, 602 00 BRNO tel: 533 446 080-2 fax: 533 446 089 im-projekt@im-projekt.cz www.im-projekt.cz</div>	
ING. TOMÁŠ LÝSEK		ING. MARTIN VAŠÁK		ING. TOMÁŠ LÝSEK		ING. KAREL PECHA			
									
INVESTOR: Správa a údržba silnic Jihomoravského kraje, příspěvk. org. kraje, Žerotínovo náměstí 3/5, 601 82 BRNO									
KRAJ: JIHMORAVSKÝ			ORP: VÝŠKOV			KATASTR: HABROVANY, OLŠANY			
STAVBA:  III/37930 HABROVANY - PRŮTAH  ČÁST:  SO 102 - CHODNÍKY  PŘÍLOHA:  SITUACE						FORMÁT		6 x A4	
						DATUM		ČERVEN 2015	
						STUPEŇ		PDPs	
						ČÍSLO ZAK.		2014460	
						MĚŘÍTKO		1:500	
						ČÍSLO PŘÍLOHY:		ČÍSLO PARE:	
						B.1.2.02			
Dokumentaci lze užívat pouze ve smyslu příslušné smlouvy a dle výkresu, či jeho část, může být kopírován nebo jiným způsobem rozšiřován pouze po předchozím souhlasu IM-Projekt, inženýrské a mostní konstrukce, s.r.o.									